

## Honda City + 2 Airbag



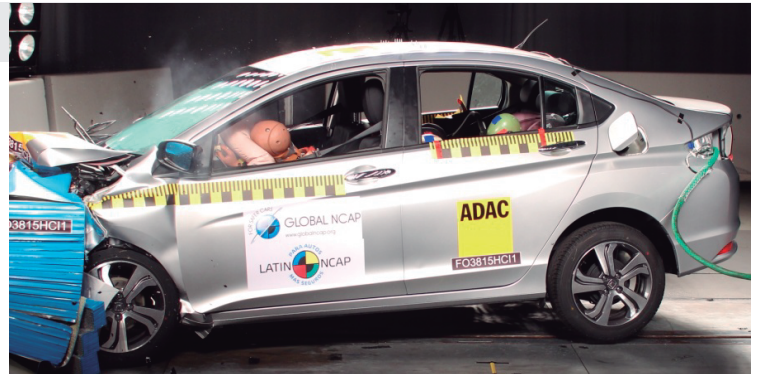
### FICHA TÉCNICA



16.07 máx. 17.00 - Ocupante Adulto



41.81 máx. 49.00 - Ocupante Niño



### INFORMACIÓN DEL AUTO

Modelo testado: **Honda City, LHD**

Año de publicación: **2015**

Fabricado en: **Brasil**

Tipo de carrocería: **4 door Sedan**

Peso en crash test: **1346 kg**

Ensayo válido para: **Mercado de Latin NCAP**

### EQUIPO DE SEGURIDAD

Pretensores cinturón delantero conductor	SI	Airbag para la rodilla del conductor	NO
Pretensores cinturón delantero pasajero	SI	SBR	SI
Airbag frontal conductor	SI	Sistema Frenos Antibloqueo	SI
Airbag frontal pasajero delantero	SI	ISOFIX anchorages	SI
Airbags laterales para el cuerpo	NO		
Airbags laterales para la cabeza	NO		



### PROTECCIÓN OCUPANTE ADULTO



PASAJERO  
DELANTERO



CONDUCTOR

#### PROTECCIÓN

- BUENO
- ADECUADO
- MARGINAL
- DÉBIL
- POBRE

#### TEST IMPACTO LATERAL (UNECE 95) \*

**PASA**

#### ESTRUCTURA DEL HABITÁCULO

**ESTABLE**



### COMENTARIOS

**Ocupante adulto:** Las cabezas del conductor y el pasajero estuvieron bien protegidas por los airbags del conductor y pasajero en el impacto frontal. Ambos cinturones de seguridad estaban equipados con pretensores y limitadores de carga. Los pechos presentaron protección adecuada a buena. Las áreas de las rodillas del conductor y pasajero no mostraron estructuras críticas. La carrocería fue calificada estable y fue capaz de soportar mayores cargas. El modelo cumplió con los requisitos de UN95 de test de impacto lateral.



## SISTEMA DE RETENCIÓN INFANTIL

Puntuación test dinámico:  
13.81 (máx 16)

Puntuación de instalación de SRI:  
12.00 (máx 12)

Puntuación de evaluación de vehículo:  
16 (máx 21)

### SISTEMA DE RETENCIÓN INFANTIL

	SISTEMA DE RETENCIÓN INFANTIL	PUNTUACIÓN TEST DINÁMICO	TIPO SRI	ADJUSTE	POSICIÓN
Niño 18 meses	Britax Baby Safe	7.22 (8 máx)	0+	Cinturón	Hacia atrás
Niño 3 años	Britax Duo Plus	6.59 (8 máx)	1	ISOFIX	Hacia adelante



## COMENTARIOS

**Ocupante niño:** La silla infantil para el niño de 3 años pudo evitar el excesivo movimiento hacia adelante durante el impacto y ofreció protección adecuada. El desempeño dinámico del sistema de retención para 18 meses buena. La mayoría de los SRI instalados con cinturón de seguridad pasó la instalación teniendo en cuenta las posiciones exoneradas en el manual. El auto cuenta con marcas de advertencia para instalar un SRI en el asiento delantero y ofrece la posibilidad de desconectar el airbag del pasajero, cumpliendo con los requerimientos de Latin NCAP.

### EVALUACIÓN DE INSTALACIÓN DE SRI

LISTA DE REFERENCIA		2ª FILA			
		DERECHA	IZQUIERDA	CENTRO	DERECHA
Grupo 0+	Peg Perego Viaggio Switchable	Pasa	Pasa	Pasa	Pasa
Grupo 0+	Roemer Baby Safe	Excepción	Pasa	Excepción	Pasa
Grupo 0+	Bébé Confort Streety Fix / Maxi Cosi Citi SPS	Pasa	Pasa	Pasa	Pasa
Grupo I	Peg Perego Viaggio Switchable FWF	Pasa	Pasa	Pasa	Pasa
Grupo I	Graco Cadeira Nautilus FWF	Pasa	Pasa	Pasa	Pasa
Grupo II/III	Graco Cadeira Nautilus	Pasa	Pasa	Pasa	Pasa
FABRICANTE		DERECHA	IZQUIERDA	CENTRO	DERECHA
Q1.5	<b>Römer BabySafe</b>	Pasa	Pasa	Pasa	Pasa
Q3	<b>Römer Duo Plus</b>	Excepción	Pasa	Excepción	Pasa

