



AYAX
REPRESENTANTE EXCLUSIVO
Avancemos con confianza.

VITARA



NOTA: Las imágenes son meramente ilustrativas, y las características del vehículo pueden variar sin previo aviso.

ESPECIFICACIONES:

- **Motor: 4 cilindros 1600 cc**
- **Tipo: DOHC 16 Válvulas VVT**
- **Potencia: 118 HP (120 CV) / 6000 rpm**
- **Torque: 156 Nm / 4400 rpm**
- **Transmisión: Manual 5 velocidades o Automática 6 velocidades**
- **Dimensiones (la x an x al): 4175 x 1775 x 1610 mm**
Capacidad baúl(lts): 375 / 710 / 1120 (norm/pleg/max)
- **Frenos: delanteros discos ventilados / traseros discos**

EQUIPAMIENTO:

Versión: GL (Sólo versión manual)

- **Neumáticos 215/60 R16 con llantas de aleación**
- **Apertura eléctrica de 5ta puerta**
- **Limpiaparabrisas con intermitente regulable**
- **Limpia luneta con intermitente**
- **Espejos exteriores eléctricos**
- **Volante regulable en altura y profundidad**
- **Comandos de audio y telefonía en el volante**
- **Computadora en pantalla color bien visible, incluyendo indicación de temperatura exterior y cambio optimo**
- **Alarma de luces encendidas y nivel de combustible bajo**

- **Aviso cinturón conductor y acompañante no abrochado**
- **Dirección asistida**
- **Vidrios eléctricos en las 4 puertas**
- **Bloqueo de puertas con control remoto**
- **Aire acondicionado con filtro de polen**
- **Audio con Radio/CD/MP3/USB/Bluetooth y 4 altavoces**
- **Luces de lectura individuales y luz central**
- **Regulación de altura de luces**
- **Posavasos delanteros y parasoles con espejos**
- **Porta botellas en las 4 puertas**
- **Asiento del conductor regulable en altura**
- **Asientos traseros rebatibles 60:40**
- **Bolsillo detrás del asiento del acompañante**
- **Toma 12v en consola central**
- **Ganchos en baúl**
- **Doble airbag delantero**
- **ABS (Sistema antibloqueo de frenos)**
- **EBD (Distribuidor electrónico de frenado)**
- **BA (Asistencia al frenado)**
- **ESP (Control de estabilidad)**
- **5 cinturones de 3 puntas y 5 apoyacabezas**
- **Cinturones delanteros regulables en altura, con pretensionadores y limitadores de fuerza**
- **Ganchos ISOFIX y superiores para sillas de niños**
- **Inmovilizador**

Versión: GL Plus (Sólo versión automática)

(Modifica o agrega sobre GL)

- **Barras de techo**
- **Parrilla delantera color carrocería**
- **Manijas exteriores y espejos color carrocería**
- **Detalle gris en guardabarros delantero**
- **Luces antiniebla delanteras**
- **Volante forrado en cuero**
- **Control de crucero y limitador de velocidad**
- **Acceso sin llave y arranque por botón**
- **Climatizador**
- **Luces de piso, consola, guantera y en parasoles**
- **Reloj analógico en consola central**
- **Salidas de aire con detalles cromados**
- **Botón de freno de mano cromado**
- **Consola y puertas con decoración plateada**
- **Manijas interiores de puertas cromadas**
- **Tapizado textil con costuras blancas**
- **Baúl con doble piso ajustable**
- **Baúl con toma de 12v y luz**
- **Control de ascenso**
- **Sensores de estacionamiento traseros**
- **Caja secuencial de 6 velocidades con Paddle-shits**
- **Posibilidad de combinar colores (dif. techo + espejos)**

Versión: GLX (Disponible con tracción 4x4 y caja automática)
(Modifica o agrega sobre GL Plus)

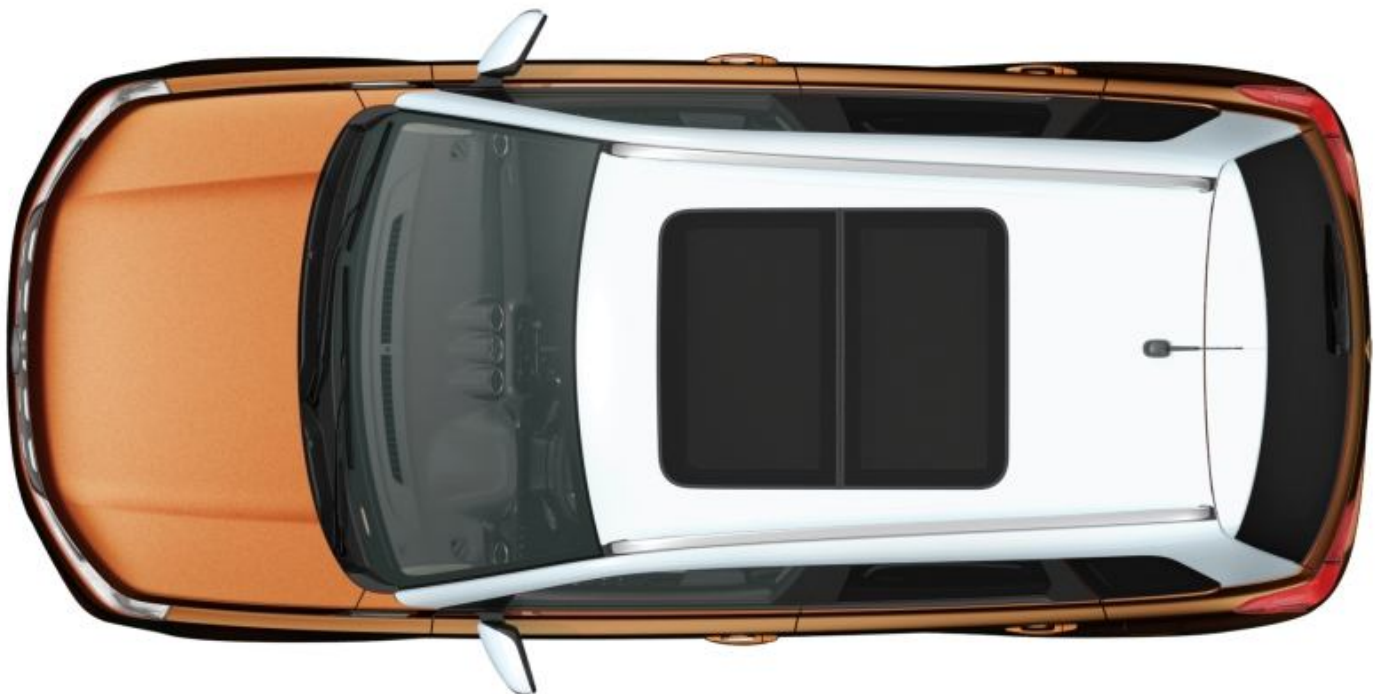
- Neumáticos 215/50 R17 llantas pulidas (tono negro)
- Techo panorámico con apertura eléctrica completa, incluyendo apertura vertical y cortina parasol
- Parrilla cromada / Barras de techo cromadas
- Detalle cromado en guardabarros delantero
- Luces cortas LED tipo proyector
- DRL (Luces de circulación diurna LED)
- Nivelador automático de luces
- Sensor de lluvia y sensor de luz
- Espejos plegables eléctricamente, con luz de giro
- Espejo interior con anti encandilamiento automático
- Audio con 6 altavoces (agrega 2 tweeters)
- Instrumentos con decoración plateada
- Consola de techo con porta lentes
- Asiento del acompañante regulable en altura
- Tapizado combinación cuero y gamuza, también puertas
- Sensores de estacionamiento delanteros
- 6 airbags (agrega 2 laterales delanteros y 2 de cortina)

Sistema tracción 4X4 "ALLGRIP"

- Sistema de 4 modos (Auto/Sport/Snow/Lock)
- Control de descenso

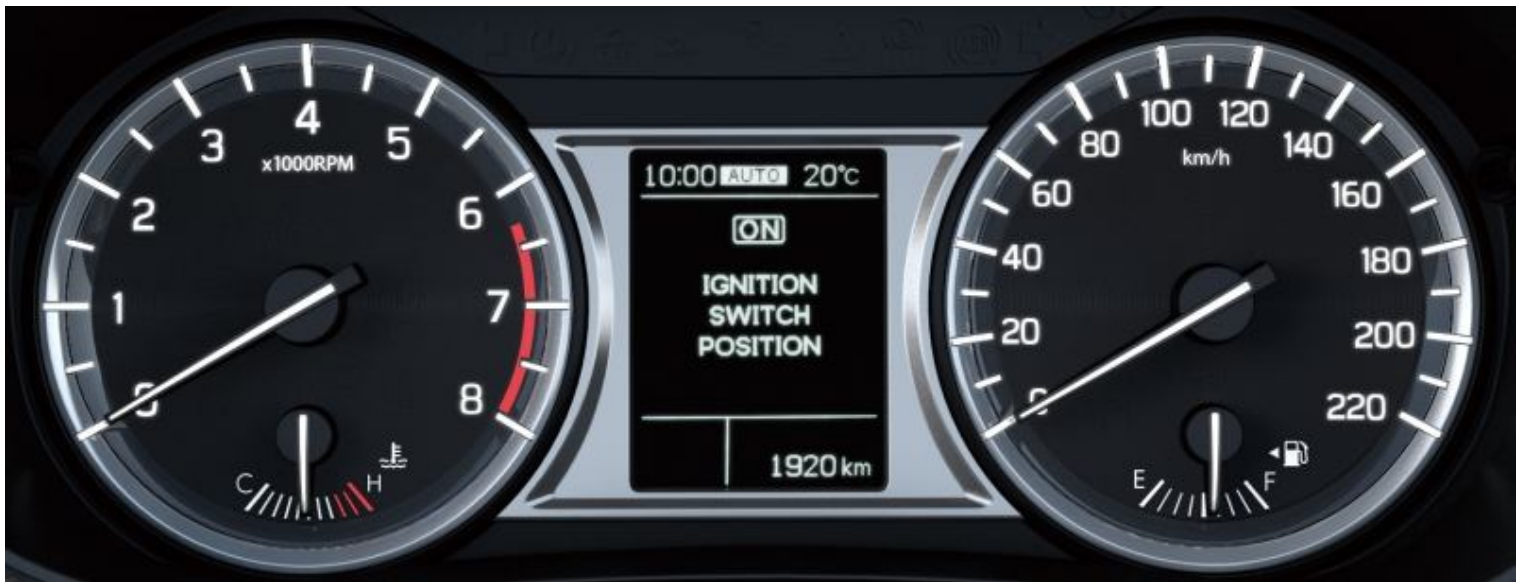
IMAGENES:



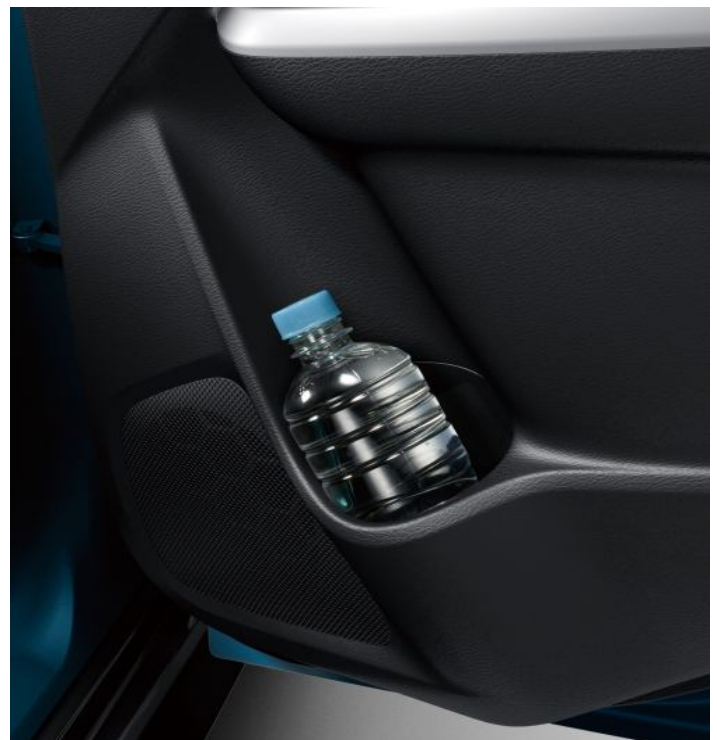
















COLORES:



BLANCO



NEGRO



GRIS OSCURO



BLANCO PERLADO



GRIS PLATA



AZUL TURQUESA

ESPECIAL: Combinacion colores *(Desde GL Plus)*



NARANJA + BLANCO



TURQUESA + NEGRO



GRIS OSCURO + NEGRO



MARFIL + NEGRO



ROJO + NEGRO



NEGRO + BLANCO



TURQUESA + BLANCO



NARANJA + NEGRO

